

Vår ref.: 614490/kt

Bergen, 22. august 2014

## Varsel om oppstart av detaljregulering

### Osterøy kommune, Småland næringsområde. gnr. 2 bnr. 1 m. fl.

I samsvar med plan- og bygningslova §§ 12-1 og 12-8 varslar Multiconsult AS med dette, at vi på vegne av Arnbjørn Vevle startar med detaljregulering for Småland næringsområde, Gnr. 2 Bnr. 1 m. fl. - Osterøy kommune (sjå vedlagte kart).

### Planområdet

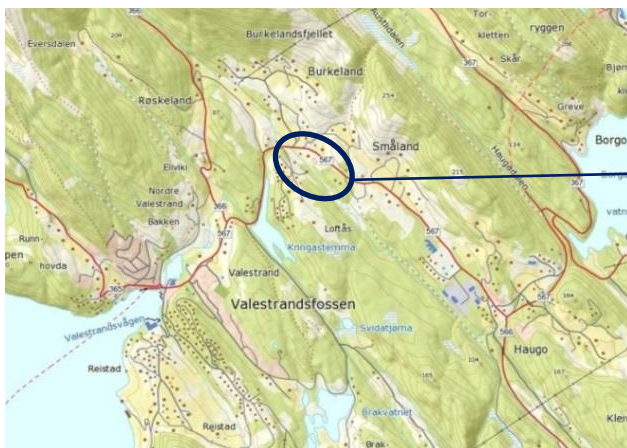


Fig. 1



Fig. 2

Lokalisering av planområdet er som vist i kartutsnitta ovanfor (fig. 1 og 2). Avgrensning av planområdet går fram av kartutsnittet nedanfor (fig. 3). Området ligg nordvest for Valestrand langs fylkesvei 567 i Loftås-Haugo i området kjent som Småland. Planområdet omfattar dei sørlege delane av eigedomen Gnr. 2 Bnr. 1 som er avsett til industri, næring og LNFR-formål i gjeldande *Kommuneplanen 2011-2023* og *Kommunedelplanen Hauge*. LNFR areal er inkludert i planområdet for å vurdere løysing for tilknytning til kommunal VA-leidning som vår langs vassdraget. I tillegg inngår mindre delar av eigedommen Gnr. 2 Bnr. 18, som er avsatt til annan vegføremål, kjøreveg og gang- og sykkelveg i gjeldande *detaljreguleringsplan fv 567 Loftås-Hauge*. Til første varsel om planoppstart kom det inn merknad frå Statens vegvesen gjorde det naudsynt å utvide plangrensa. Planområdet har på dette varslet blitt noko utvida for å møte Staten vegvesens sitt krav om å samordne avkjørsler langs fv 567 mellom næringsområdet som her skal regulast og eksisterande bustader. Arealet for planområde er 34,8 daa stort.

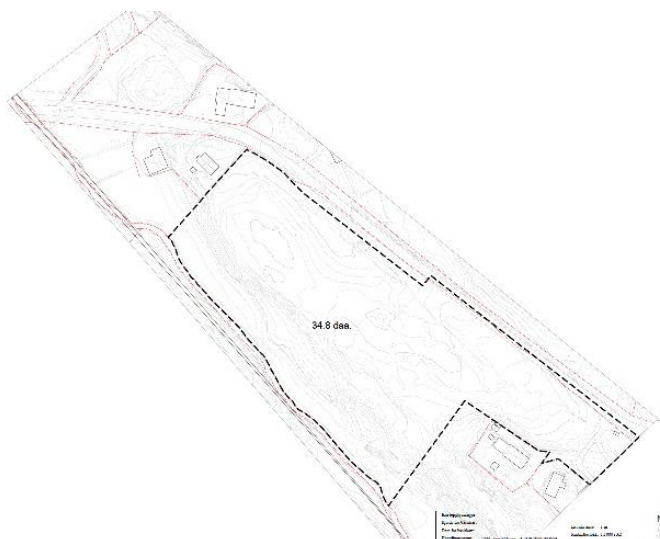


Fig. 3  
Planområdet vist med stipla svart linje.

### Gjeldande planar i området

Gjeldane planar i området er fylgjande:

Kommuneplan arealdel for Osterøy Kommune (Plan-ID 2010 001, vedtatt 16.02.2011) se fig. 4

Komunedelplan Hauge (Plan-ID 2006 1000, vedtatt 15.11.2006)

Detaljregulering Fv 567 Loftås-Hauge (Plan-ID 1253 2012 002, vedtatt 04.12.2013) se fig. 5

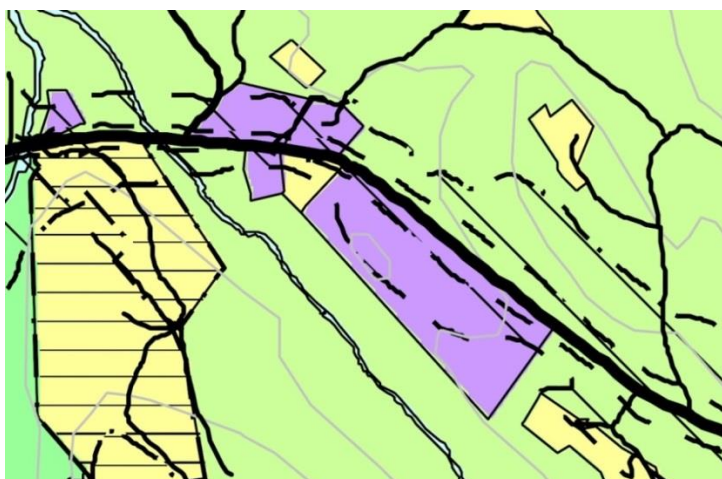


Fig. 4



Fig.5

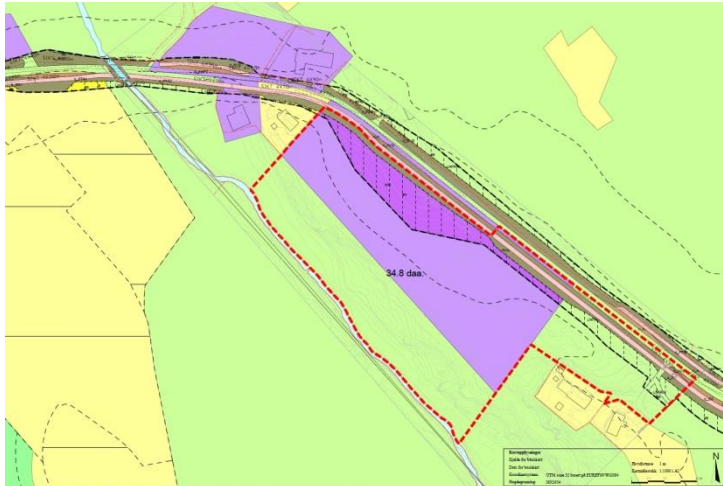


Fig. 6  
Kartet viser planområdet med stipla svart line i forhold til dei overnemde gjeldande planane.

### Planens formål

Detaljreguleringsarbeidet har som formål å følge opp og konkretisere overordna arealdisponering og leggje til rette for utbygging av næringsarealet med tilhøyrande anlegg.

### Saksgang

Etter at fristen for merknader til varsel om oppstart er gått ut, vil Multiconsult AS på vegne av Arnbjørn Vevle få utarbeidd eit detaljert planforslag. Når planforslaget seinare vert sendt ut på høyring og lagt ut til offentleg ettersyn, vil det vere høve til å kome med merknader og innspel, før vidare politisk handsaming.

### Frist for merknader og innspel

Merknader og innspel til oppstart av planarbeidet skal sendast skriftleg innan måndag 06.10.2014 til:

**Multiconsult AS**  
**Att. Kjetil Tepstad /ref. 614490**  
**Nesttunbrekka 95,**  
**5221 Bergen**

eller via e-post: [kjetil.tepstad@multiconsult.no](mailto:kjetil.tepstad@multiconsult.no)

Det er ikkje naudsynt å sende kopi av merknader til Osterøy kommune. Dette vert tatt i vare av konsulent. Alle mottatte dokument og merknadar vil bli sendt til Osterøy kommune saman med planforslaget. Tidligere innsendte merknader og innspel vil bli tatt med i planarbeidet.

Informasjon om planarbeidet er tilgjengeleg på [www.multiconsult.no/aktuelt/](http://www.multiconsult.no/aktuelt/) under kunngjøringar.

For nærmare informasjon kan spørsmål rettast til konsulent på telefon 91649103

Med helsing  
for MULTICONSULT AS

**Kjetil Tepstad**