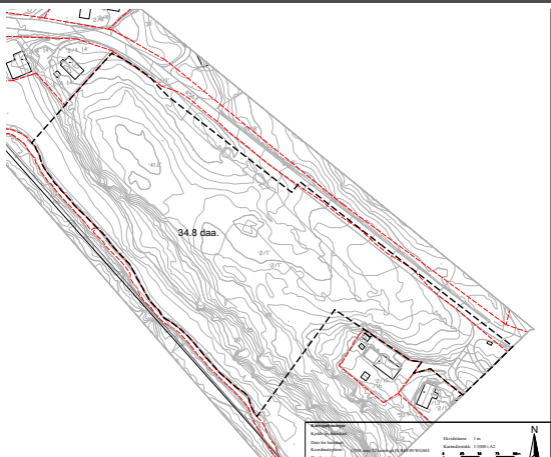


Varsel om oppstart av detaljregulering



Multiconsult AS varslar med dette i samsvar med Plan- og bygningslova §§ 12-1 og 12-8 at fyljande reguleringsarbeid er starta opp:

Småland næringsområde Gnr. 2 Bnr. 1 m.fl. - Detaljregulering Plan-ID: 1253 2014 001

Planområdet er avgrensa som det går fram av kartet over og ligg nordvest for Valestrand langs fylkesvei 567 i Loftås-Haugo-området, kjent som Småland i Osterøy kommune. Planområdet omfattar dei sørlege delane av eigedom Gnr. 2 Bnr. 1 som er avsett til industri, næring og LNFR-formål i gjeldande Kommuneplanen 2011-2023 og Kommunedelplanen Hauge. LNFR areal er inkludert i planområdet for å vurdere løysing for tilknytning til kommunal VA-leidning som vår langs vassdraget. Planområdet har blitt noko utvida i forhold til tidlegare varsel om oppstart for å møte Staten vegvesen sitt krav om å samordne avkjørsler langs fv 567. Tidligere innsendte merknader og innspel vil bli tatt med i planarbeidet. Planarbeidet har som føremål å leggje til rette for utbygging av næringsarealet med tilhøyrande annlegg.

Tiltakshavar er Arnbjørn Vevle.

Informasjon om planarbeidet kan ein få hjå:

www.multiconsult.no/aktuelt/kunngjoringer/ eller hos konsulent Multiconsult AS/ v Kjetil Tepstad tlf. 91649103. Eventuelle kommentarar/merknadar til arbeidet skal sendast skriftleg innan måndag 06.10.2014 til

Multiconsult AS
Att. Kjetil Tepstad / internref. 614490
Nesttunbrekka 99
5221 Bergen

eller per epost: kjetil.tepstad@multiconsult.no

Multiconsult