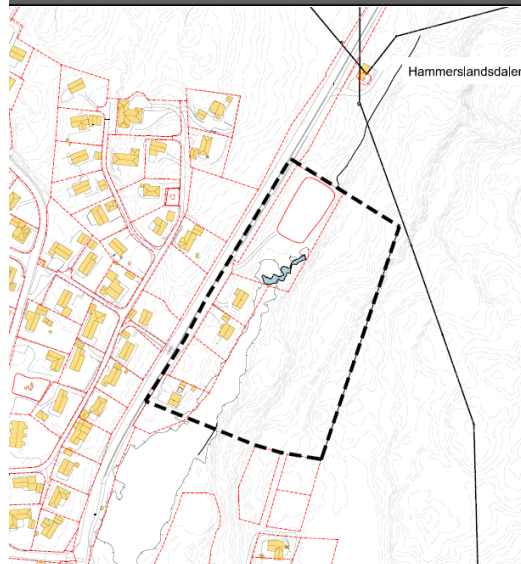


Varsel om oppstart planarbeide ny adkomstveg til Hammersland nord



I henhold til plan- og bygningsloven §§12-8 og 12-9 blir det med dette varslaget om oppstart av reguleringsplanarbeide for ny veg mellom regulert boligområde på gnr 45/1 og 12 og fylkesveg 555.

Planen utløser ikke krav om konsekvensutredning.

Merknader og innspill blir vurdert i forbindelse med utarbeidelse av plan og bestemmelser. Planforslaget blir lagt ut til offentlig ettersyn.

Informasjon om planarbeidet kan du finne her:
www.multiconsult.no/aktuelt/kunngjoring.

Spørsmål om planarbeidet kan stilles til tiltakshaver v/ Henry Nesse tlf 97581252 eller Multiconsult v/Solveig Renslo tlf. 90167167.

Naboer og grunneiere blir varslet direkte. Eventuelle kommentarer/merknader til planarbeidet sendes skriftlig til:

Multiconsult AS, v. Solveig Renslo, Nesttunbrekka 99, 5221 Nesttun eller Solveig.Renslo@multiconsult.no

Høringsfrist: 25. september 2015.

Multiconsult