

Lokalitetsundersøkelser

Multiconsult ønsker å bidra til rømningssikre anlegg og en bærekraftig havbruksnæring.

Vi skal være markedsledende på kvalitet og følger kunden helt frem til et rømningssikkert anlegg

Våre lokalitetsrapporter er konsise og utvetydige og danner en pålitelig basis for riktig planlegging og dimensjonering av alle typer flytende oppdrettsanlegg tilpasset alle typer lokaliteter. Omfang og innhold tilpasses din lokalitet og ditt akvakultursanlegg.

KONTAKTPERSONER



Øyvind Nilsen

Teknisk leder

INSP 10

77 62 26 24

[epost](#)



Juliane Borge

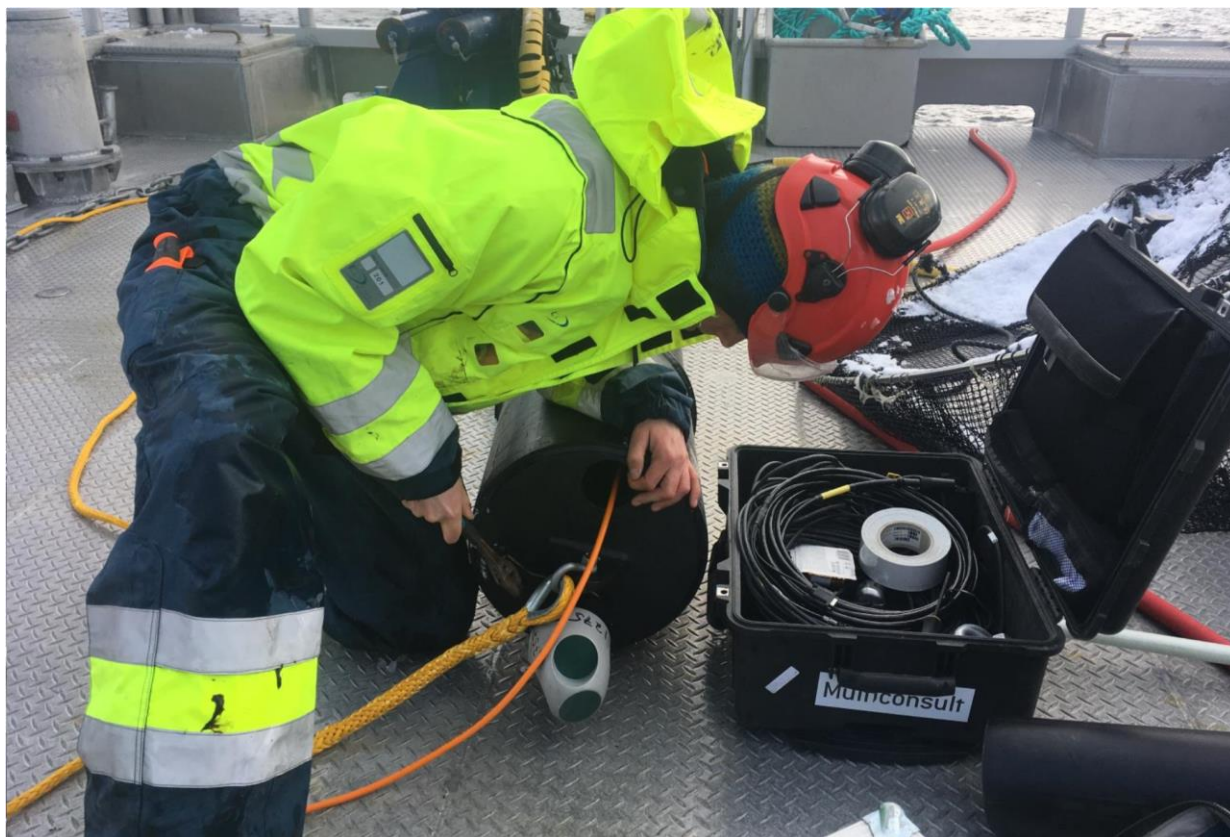
Seniorrådgiver

Metocean

77 62 26 69

[epost](#)

[Kontakt oss for et tilbud!](#)





Instrumentrigging og operasjon i felt

Kvalitet

En god lokalitetsrapport krever høy kvalitet i alle ledd, fra planlegging av målerigg, programmering av instrumenter, dataanalyser, beregninger til ferdig rapport. Kompetente medarbeidere og vårt kontinuerlige fokus på kvalitetssikring gjør at våre kunder alltid kan forvente lokalitetsundersøkelser med høy kvalitet til avtalt pris og leveringsdato.

Rigg

Over mange år har vi bygd opp et solid system for dimensjonering, planlegging og håndtering av våre instrumentrigger. Hver enkelt rigg tilpasses og dimensjoneres for instrumentene som brukes og de lokale forholdene på lokaliteten. Akustiske utløsere tillater rigger uten overflatebøyer og reduserer risiko for påkjørsel av båt o.l.

Instrumenter

Målinger foretas med det beste måleutstyret som er tilgjengelig på markedet, og vi er i løpende kontakt med instrumentleverandørene for å sikre optimal ytelse og datakvalitet fra hvert instrument.

Vi har en stor instrumentpark med blant annet

- Strømmålere
- Bølgemålere
- Hydrografisonder
- Værstasjoner
- Turbiditetsbøyer

Beregningsmodeller

Vi er til enhver tid oppdatert på de beste og mest anerkjente modellene og metodene for beregning av bølger, ising og analyse av strømdata og vinddata.

Akkreditering

Multiconsult er akkreditert inspeksjonsorgan for **lokalitetsundersøkelser, fortøyningsanalyser, anleggssertifikat og hovedkomponentbevis.**

