



06_MILJØ OG NATURRESSURSER

Ålesund Havn

Miljøundersøkelser, risiko- og tiltaksvurderinger



Ålesund havn på kveldstid | Foto: ?

Sjøbunnen i Aspevågen, som er byfjorden i Ålesund, er kjent å være omfattende forurensset.

Kildene til forurensningen er tidligere tiders industrielle aktiviteter, verftsindustri, gassverk, tankanlegg, havneaktiviteter etc - aktiviteter som har vært lokalisert til landområdene langs fjorden. Ålesund kommune har igangsatt arbeider med konkrete undersøkelser, risiko- og tiltaksvurderinger. Målsetningen er å bedre tilstanden i fjorden til akseptable nivåer i forhold til gitte miljøkvalitetsmål.

Målsetningen er at sedimentene i fjorden innen år 2020 skal ha forurensningsnivåer som tilsvarer Tilstandsklasse II – God, eller bedre. For å oppnå dette vil det ventelig være nødvendig å gjennomføre konkrete tiltak både på land og i sjø.

PROSJEKT

Miljøundersøkelser i
Ålesund havn
- Aspevåg en og
Borgundfjorden

PROSJEKTTYPE

Marine miljøunder-
søkelser, miljøgeo-
teknikk

STED

Ålesund

BYGGHERRE

Ålesund kommune

PERIODE

2009 - 2010

LØSNING AV OPPDRAG

Sammenstilling av tidligere data, informasjon om arealbruk og vurdering av eksisterende og tidligere kilder.

Undersøkelser og kartlegging av forurensning i områder på land og i sjø, innsamling og analyser av prøver av sedimenter, jord og grunnvann, samt også biologisk materiale.

Datavurderinger og evaluering.

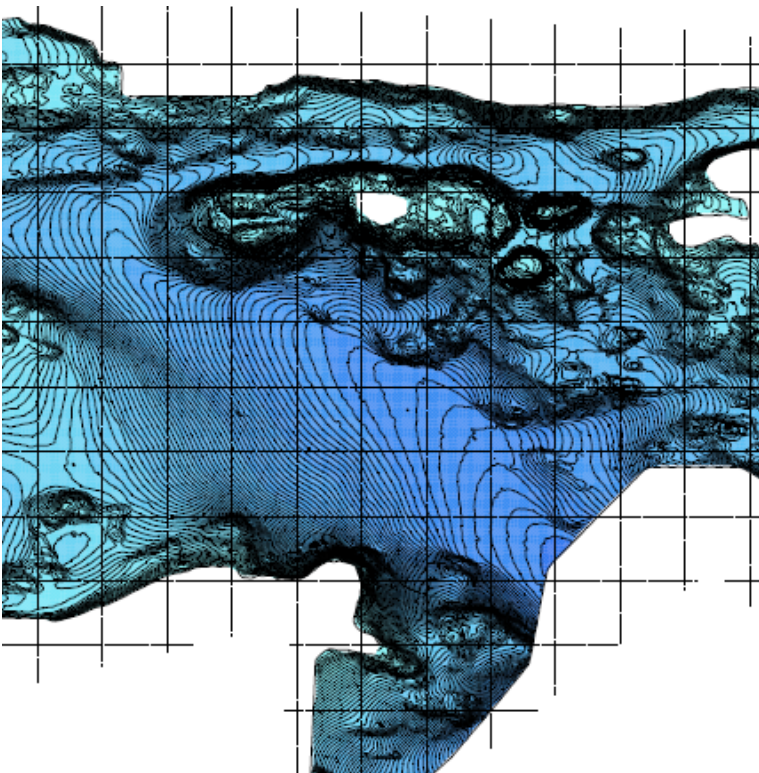
Risiko- og tiltaksvurderinger.

VÅRE TJENESTER

- Borgundfjorden og Aspevågen. Tiltaksplan – Fase 1
- Borgundfjorden og Aspevågen. Tiltaksplan – Fase 2
- Ålesund Havn og Aspevågen - Miljøundersøkelser. Tiltaksvurderinger

FAGDISIPLINER

- Miljøgeologi



Topografi - Aspevågen | Ill.: ?



Øverst: Grabbprøve fra dypeste del av Aspevågen | Foto: Multiconsult
Nederst: Kjerneprøve | Foto: Multiconsult

06.000. 00.00.2016