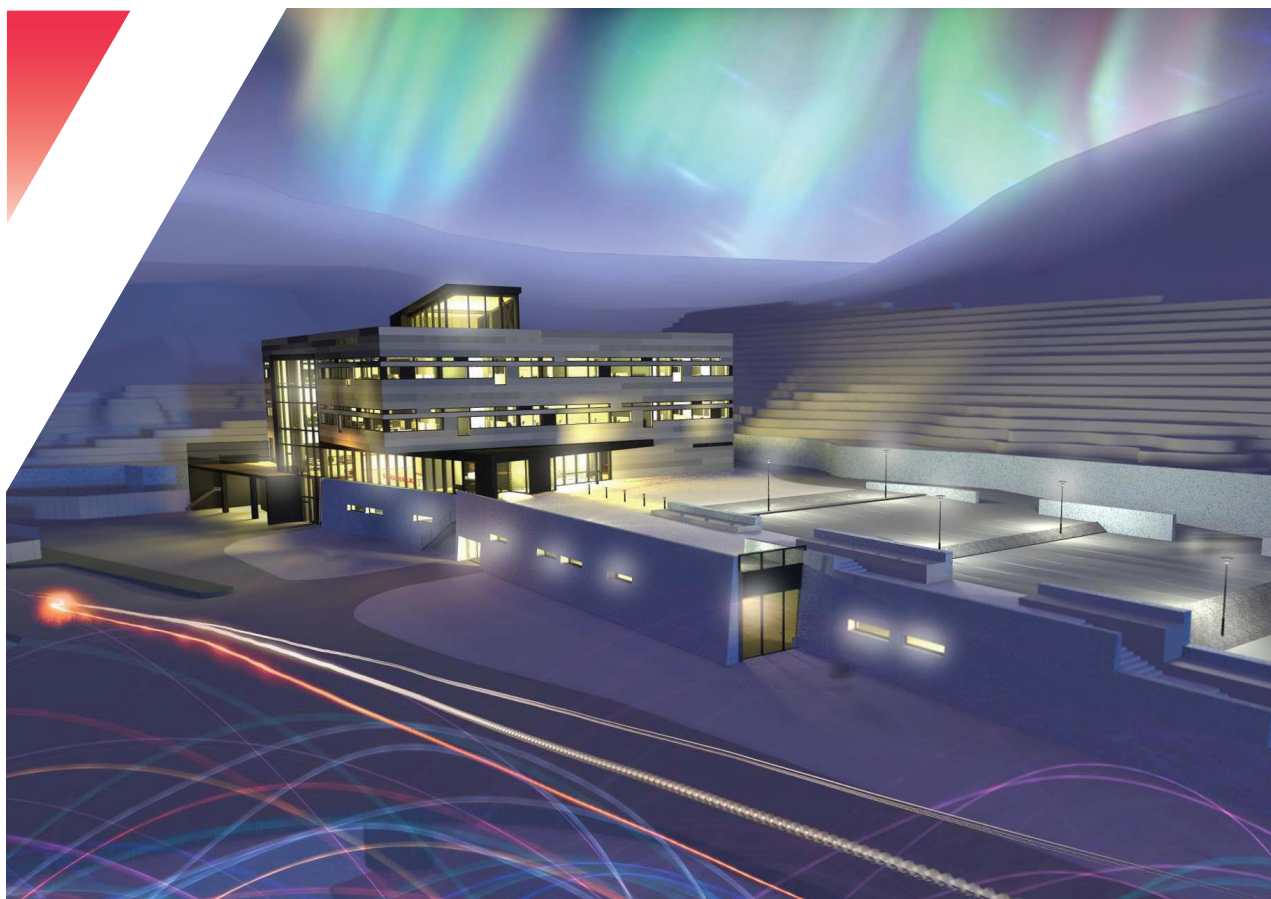




# NOBHA og LMB

## Kontorbygg og lager-/verkstedbygg



Perspektiv NOBHA fra BIM-modell | BIM-modell: Rambøll AS

NOBHA: Kontorbygg ca. 8.000 m<sup>2</sup> BTA. Inneholder resepsjon, kantine/kjøkken, møteog konferansesenter, opplærings-/treningssenter, kontorarbeidsplasser i landskap, tilhørende tekniske rom, samt parkering i separat parkeringshus. Prosjektet er utviklet gjennom skisse- og forprosjekt, med Rambøll AS som arkitekt og rådgivende ingeniører.

LMB: Lager-/verkstedbygg ca. 10.000 m<sup>2</sup> BTA. Inneholder lager, svarte/hvite verksteder, kontorarbeidsplasser i landskap, tilhørende tekniske rom, samt ombygging til verksted/lager og garderober i tilliggende administrasjonsbygg. Prosjektet er utviklet gjennom skisse- og forprosjekt til totalentreprisegrunnlag med Astrup & Hellern AS som arkitekt og Multiconsult AS som rådgivende ingeniører.

**PROSJEKT**  
NOBHA og LMB  
Hammerfest

**PROSJEKTTYPE**  
Kontor og lager/  
verksted

**STED**  
Hammerfest

**BYGGHERRE**  
Statoil

**PERIODE**  
2012 - 2014

**NØKKELTALL**  
Ca. 18.000 m<sup>2</sup> BTA tilsammen

## LØSNING AV OPPDRAG

Omfatter utarbeidelse av tilbudsunderlag for prosjekteringen, oppfølging, koordinering osv. av prosjekteringsgruppene med hensyn på tid, kostnader, løsninger/ kvalitet, samt ivaretagelse av oppdragsgivers og byggherreforskriftens krav til SHA og risikovurderinger i samarbeid med oppdragsgivers SHA-koordinator.

## VÅRE TJENESTER

- Prosjekteringsledelse, som del av oppdragsgivers prosjektteam

## FAGDISIPLINER

- Prosjekteringsleder



Perspektiv LMB | 3D: Astrup & Hellern AS



Øverst: NOBHA - kontorbygg | 3D: Rambøll  
Nederst: LMB - lager/verkstedbygg | Foto: Multiconsult

BE | 01.000. 00.00.2016