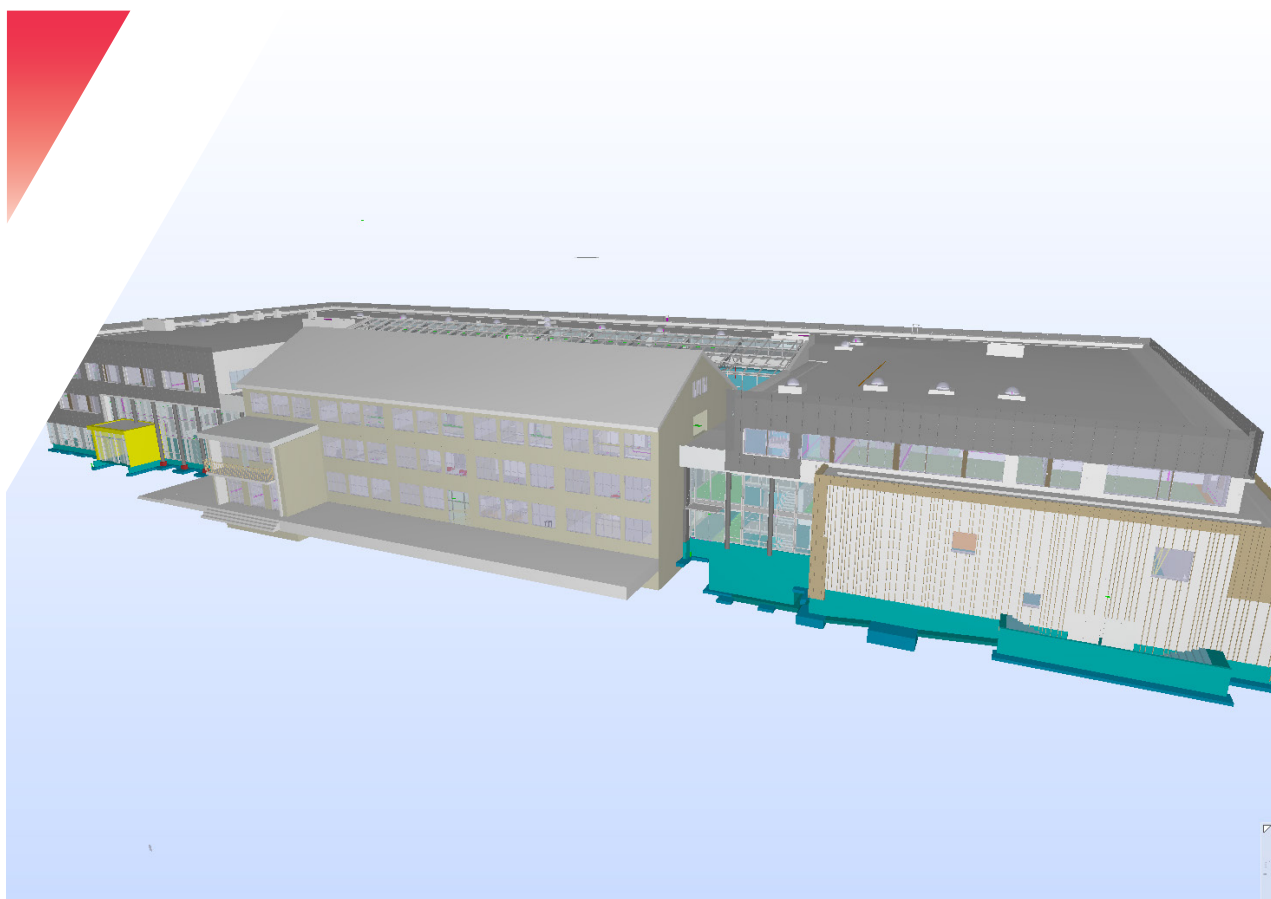




Strinda videregående skole

Tverrfaglig prosjektering



Fasade hovedinngang eksisterende bygg og flerbrukshall | 3D: Multiconsult

Strinda vgs skole er en ny skole bygget rundt et verneverdig bygg.

Skolen vil få en stor fult utrustet scene, Sør-Trøndelags største storkjøkken, verksted for elektro-, automasjon- og mekaniske fag, spesialrom for realfag, flere auditorier, flerbrukshall med mulig oppdeling i 4 salenheter, lab idrettsfag i tillegg til vanlige undervisningsrom, lærerarbeidsplasser etc.

Det er benyttet IFC filer og sammenstillingsmodell som BIM verktøy i prosjektet.

PROSJEKT
Strinda Vgs

PROSJEKTTYPE
Undervisningsbygg,
tverrfaglig

STED
Trondheim

BYGGHERRE
Sør Trøndelag Fyl-
keskommune

PERIODE
2010 - 2013

NØKKELTALL
18 500 m2 Bruttoareal |
270 mill. Entreprensekost

LØSNING AV OPPDRAG

Multiconsult har vært ansvarlig prosjekterende for angitte fagdisipliner.

Energikrav til bygget: <100 kW/m².

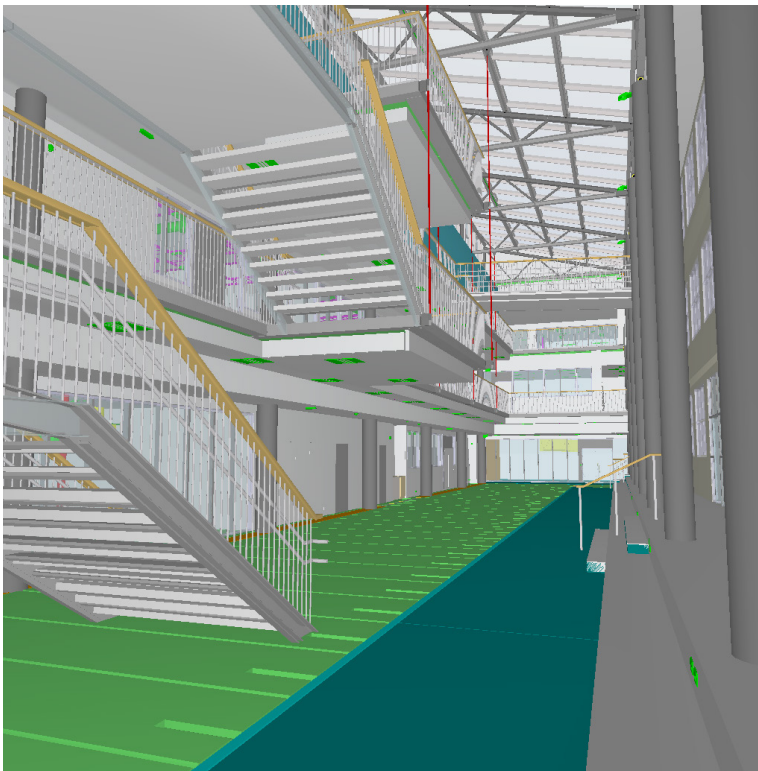
VÅRE TJENESTER

- Konseptutvikling
- Samspillfase
- Prosjektering
- Oppfølging i byggetid

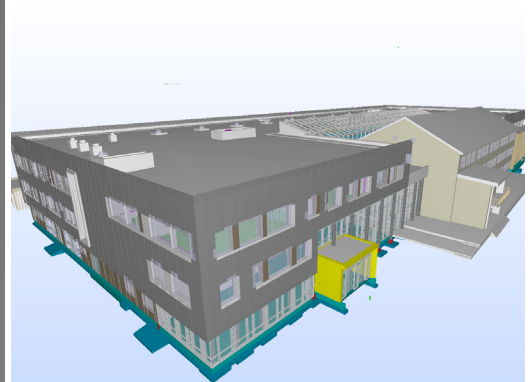
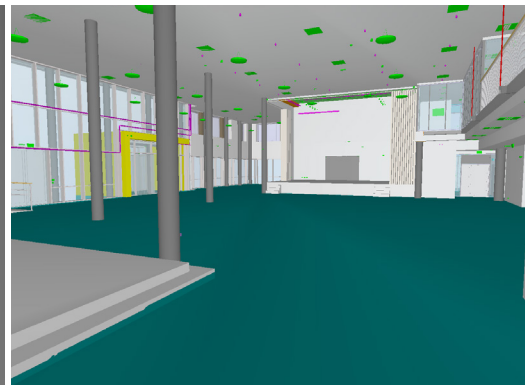
FAGDISIPLINER

Arbeidsunderlag teknisk entreprenør/hovedentreprenør RIV:

- RIB
- RIBFys
- RIV
- RIVA
- RIE
- Brann
- Akustikk
- Geoteknikk
- Miljøgeologi
- BIM
- Magicad – IFC model



Glassgård mellom nytt og eksisterende bygg | 3D-modell: Multiconsult



Øverst: Scene, kafeteria, og hovedinngang | 3D: Multiconsult
Nederst: Hovedinngang | 3D: Multiconsult

BE | 01.000. 00.00.2016